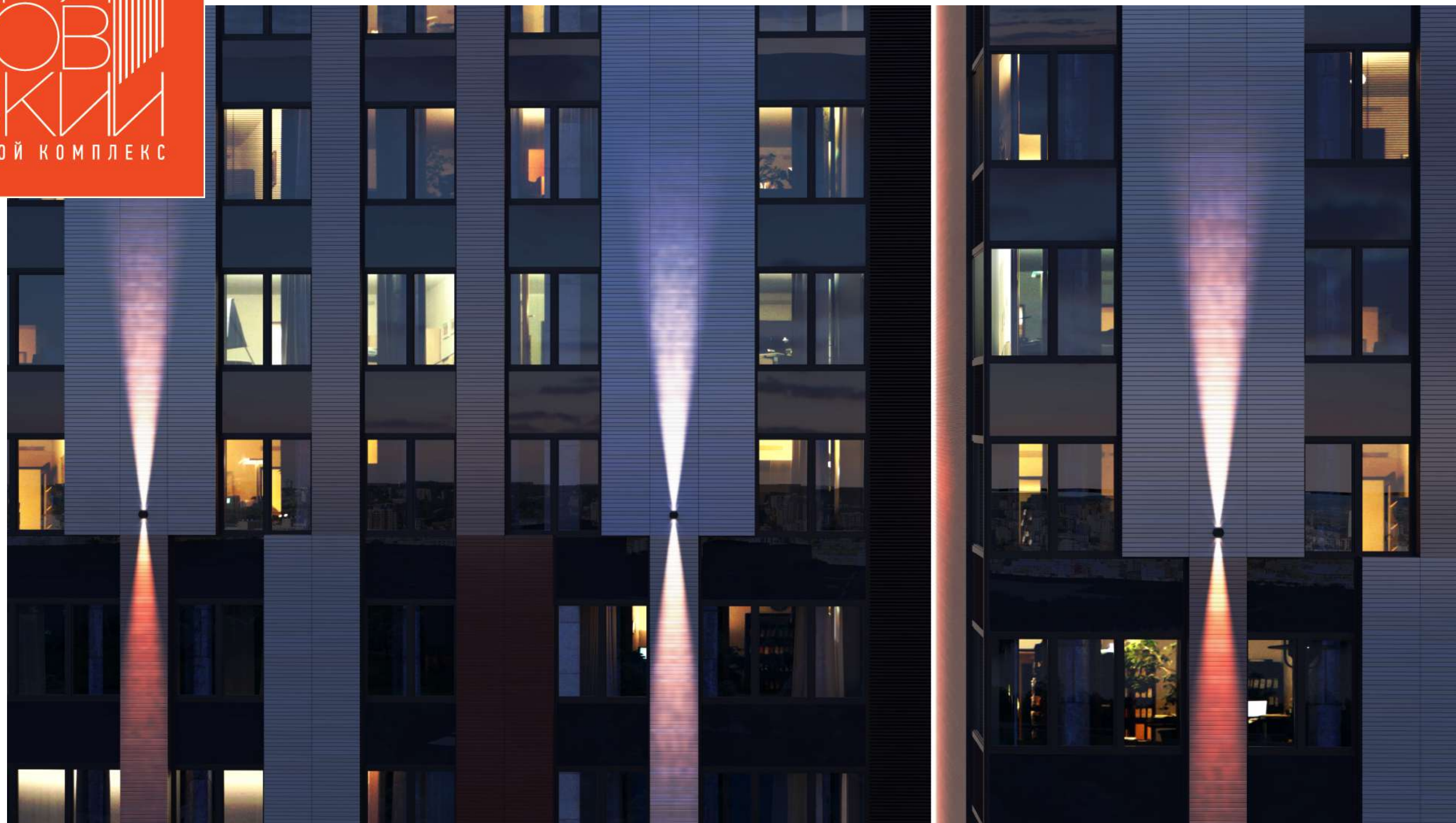


МАЯ
КОВСКИЙ
ЖИЛОЙ КОМПЛЕКС

БУКЛЕТ АРХИТЕКТУРНОЙ КОНЦЕПЦИИ НА КВАРТИРУ СВОБОДНОЙ ПЛАНИРОВКИ

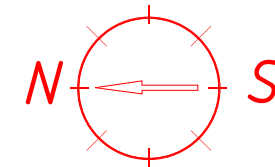
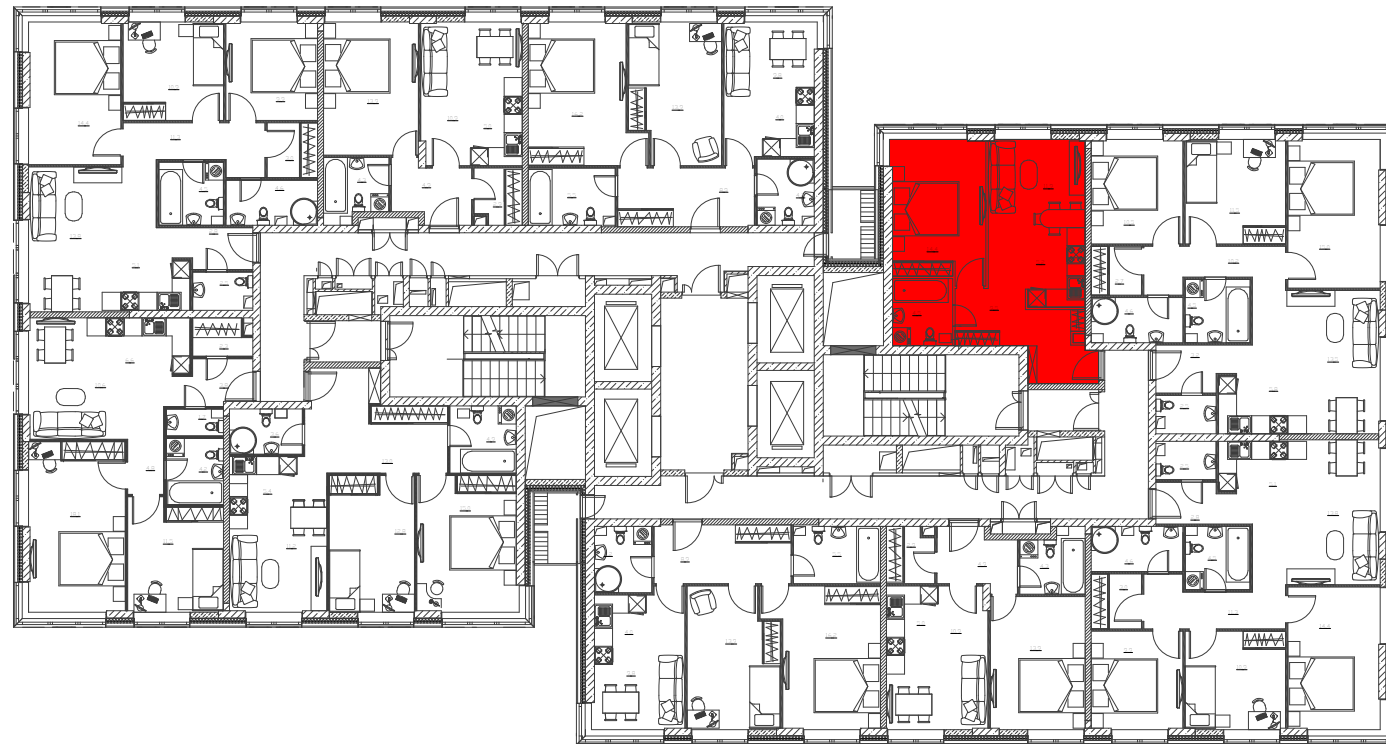


СЕКЦИЯ 1, ЭТАЖ 21, S-46.3 кв.м

Москва, Головинское шоссе, вл.10 тел. 8 495 797 49 49

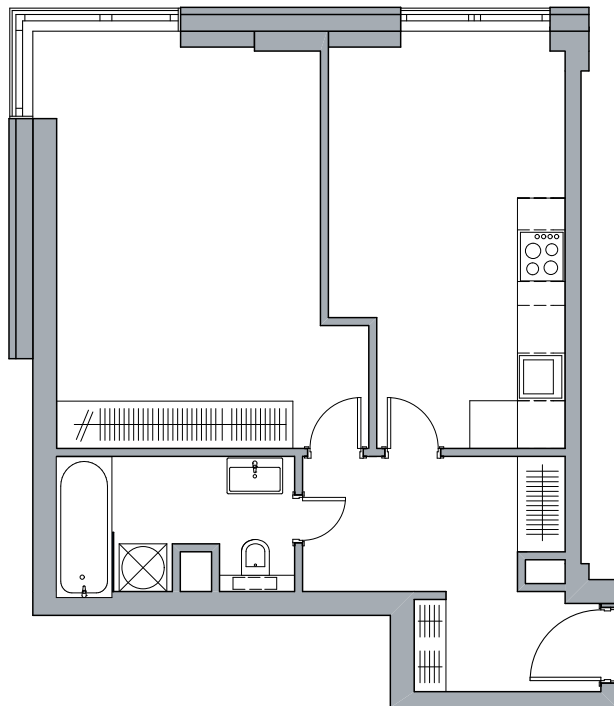
Помещение квартиры свободной планировки площадью 46.3 кв.м

Секция 1, план типового этажа (13-18 эт.)

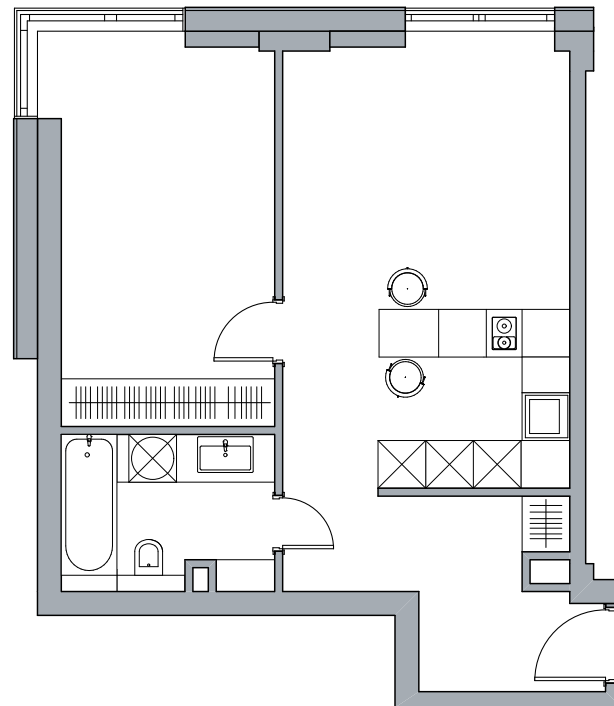


Многофункциональное использование пространства (Варианты).

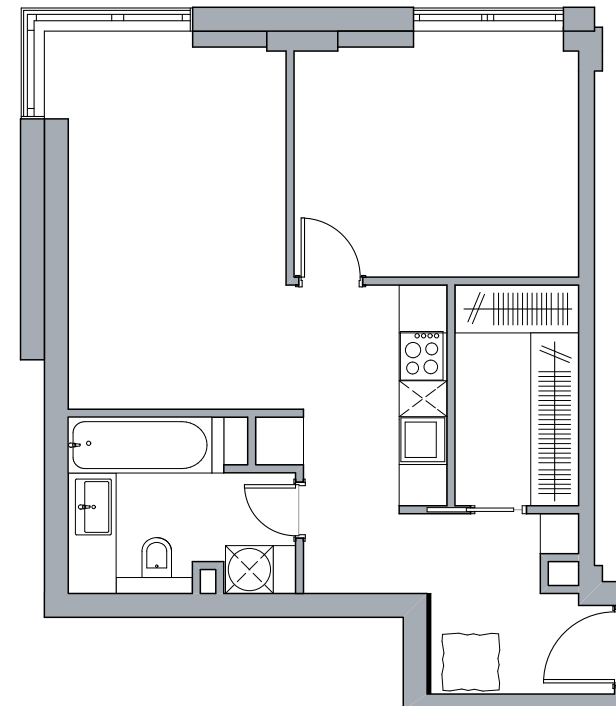
1 1-комнатная квартира.



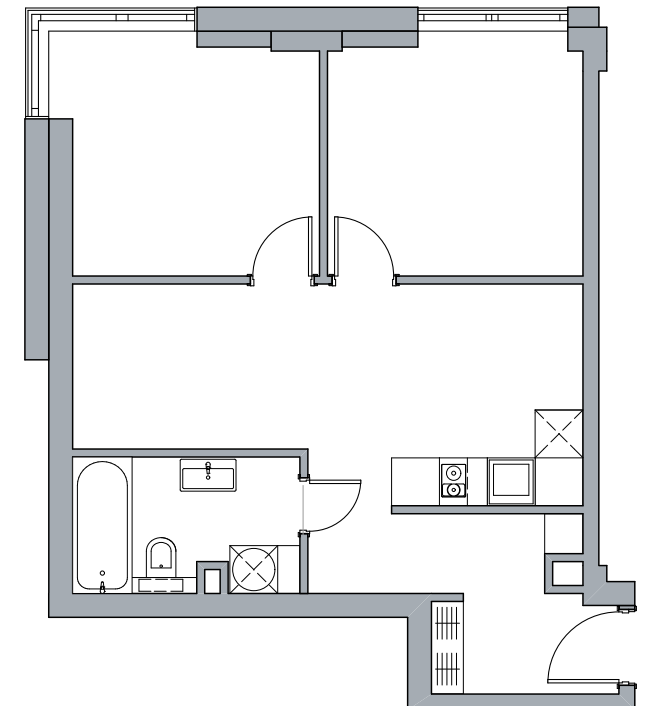
2 2-х комнатная квартира евроформата



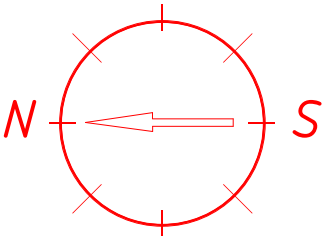
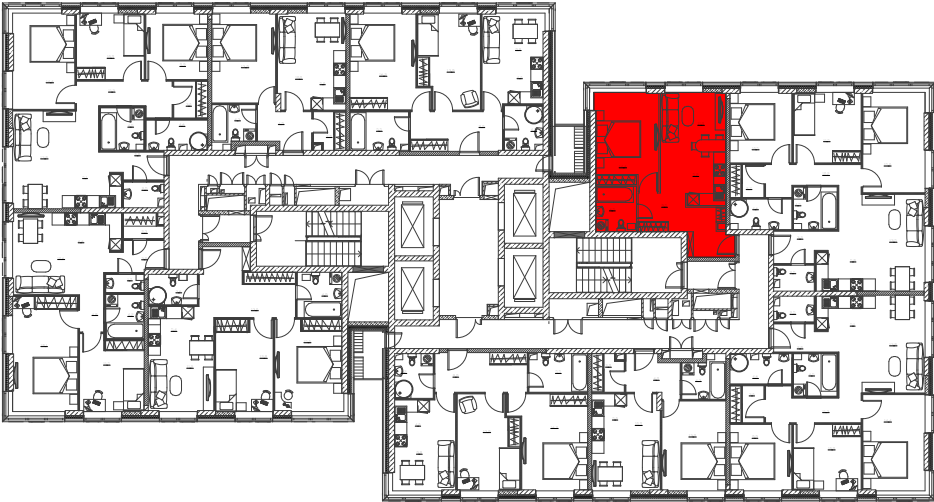
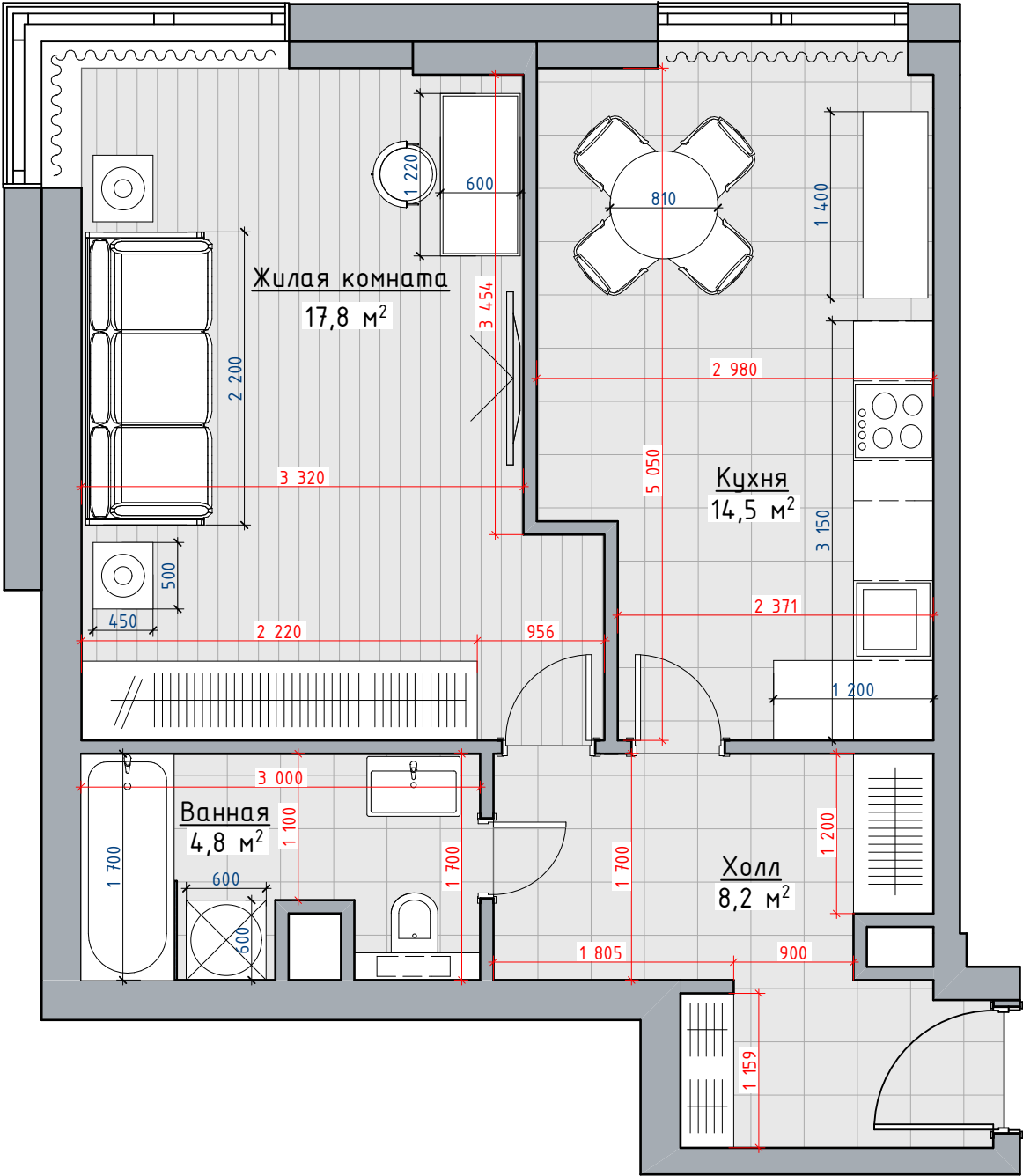
3 2-х комнатная квартира евроформата



4 3-х комнатная квартира евроформата



Планировочное решение. Вариант 1.
(1-комнатная квартира)



Экспликация помещений

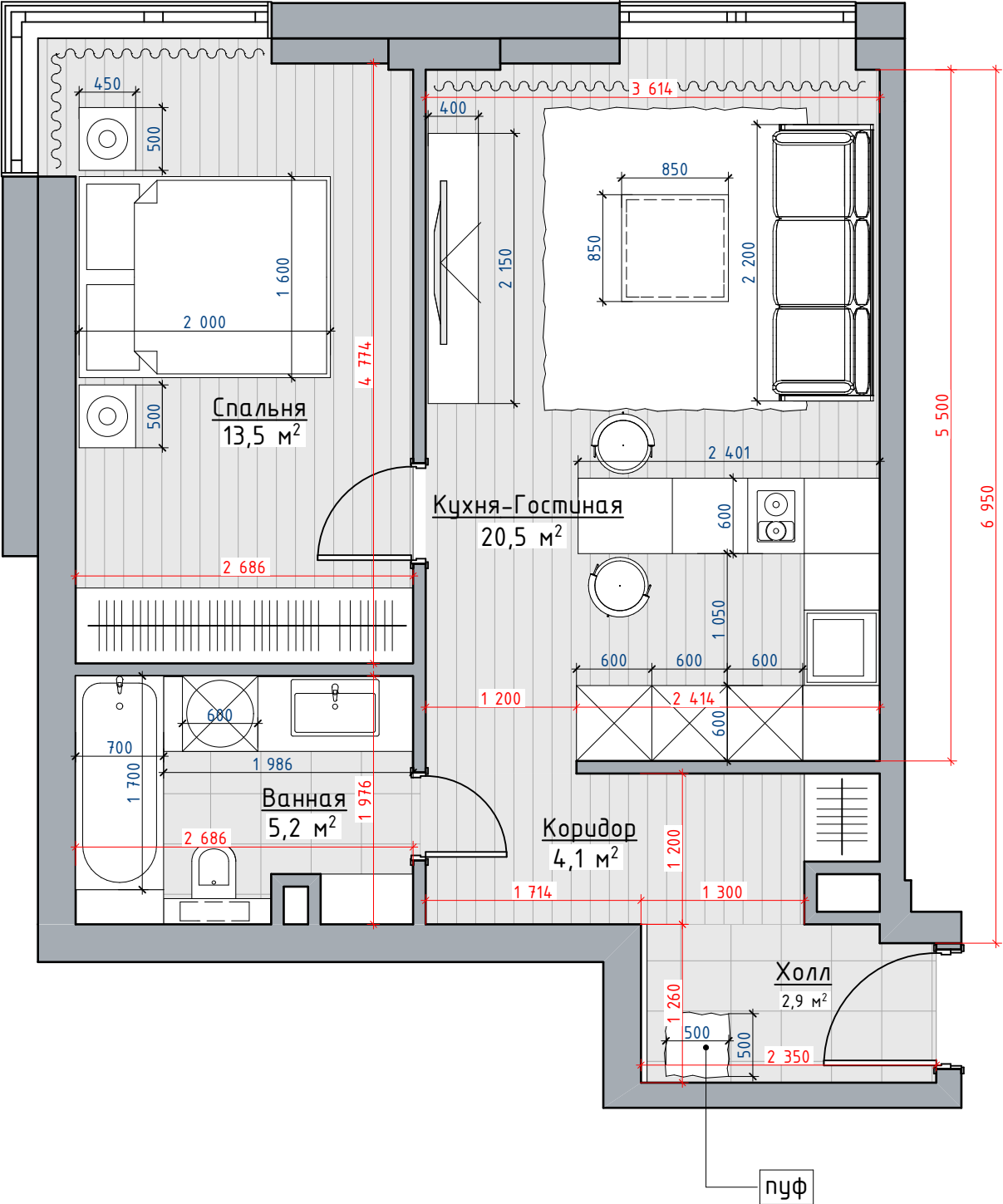
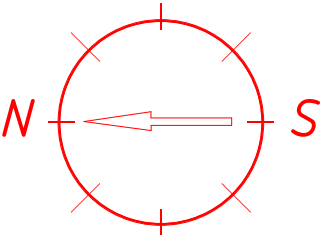
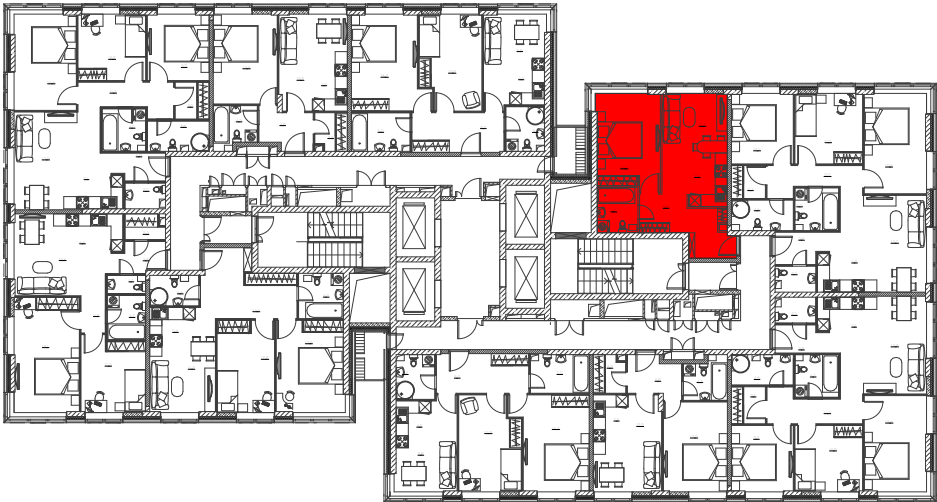
Наименование помещений	Площадь м2
Холл	8,20
Кухня	14,50
Жилая комната	17,80
Ванная	4,80

Условные обозначения

- 2 000 — размеры мебели
- 2 000 — размеры помещений

Планировочное решение. Вариант 2.
(2-х комнатная квартира евроформата)

Секция 1, план типового этажа (13-18 эт.)

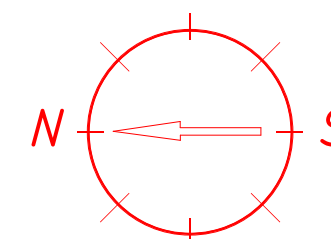


Экспликация помещений

Наименование помещений	Площадь м2
Холл	2,90
Коридор	4,10
Ванная	5,20
Кухня-Гостиная	20,50
Спальня	13,50

Условные обозначения

- 2 000 размеры мебели
- 2 000 размеры помещений




The floor plan shows a 5-room apartment with the following rooms and dimensions:

- Спальня (Bedroom):** 10,7 м². Dimensions: 2 000 x 1 600. Includes a bed and a wardrobe.
- Кухня-Гостиная (Kitchen-Living Room):** 18,7 м². Dimensions: 2 950 x 1 556. Includes a sofa, dining table, and kitchen area.
- Ванная (Bathroom):** 5,7 м². Dimensions: 2 250 x 1 800. Includes a bathtub, toilet, and sink.
- Гардероб (Closet):** 4,4 м². Dimensions: 2 766 x 1 550. Includes a wardrobe and stairs.
- Коридор (Corridor):** 3,4 м². Dimensions: 2 970 x 1 000. Includes a hallway and stairs.
- Холл (Hallway):** 2,9 м². Dimensions: 2 350 x 1 260. Includes a hallway and stairs.

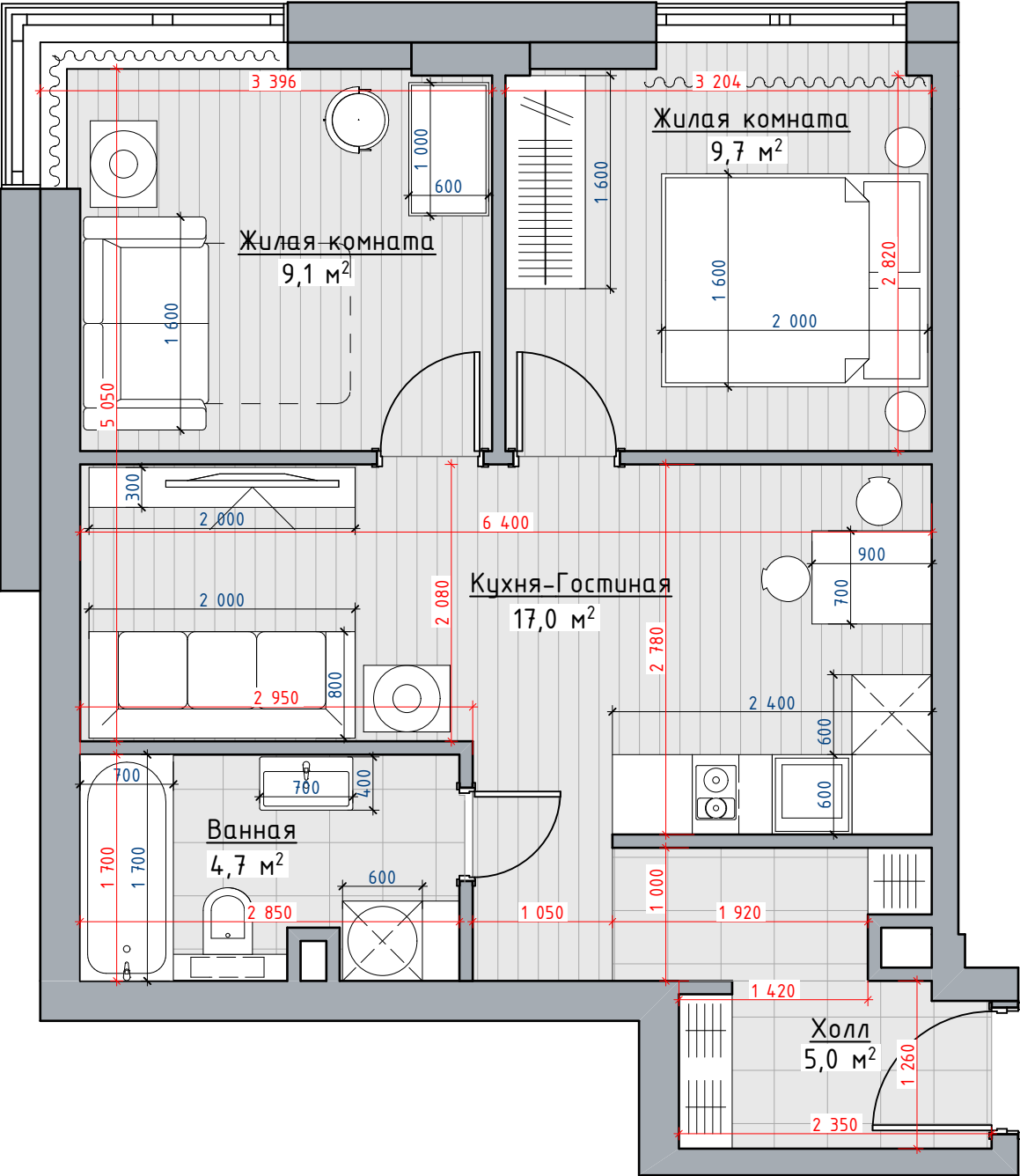
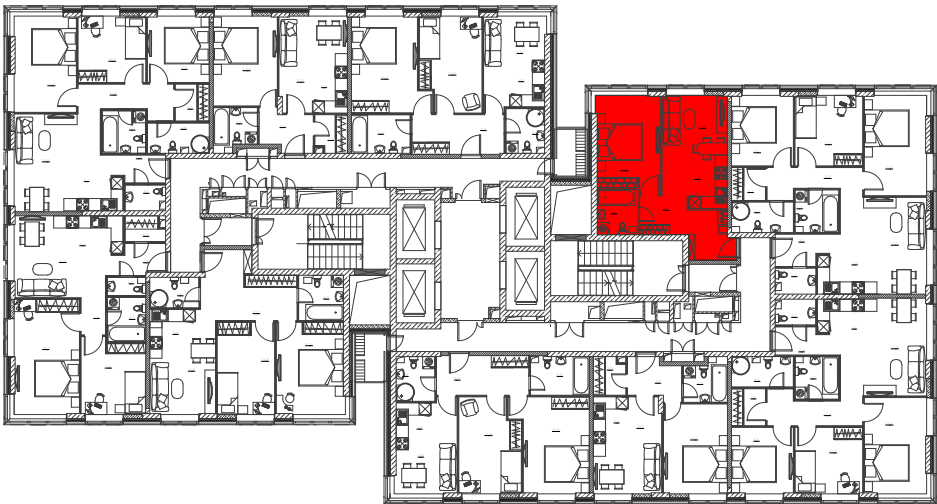
The plan also shows various furniture items and their dimensions, such as a sofa (2 200 x 4 540), a dining table (900 x 900), and a bed (2 000 x 1 600). The overall dimensions of the apartment are 3 031 x 3 569.

Наименование помещений	Площадь м ²
Холл	2,90
Коридор	3,40
Гардероб	4,40
Ванная	5,70
Кухня-Гостиная	18,70
Спальня	10,70



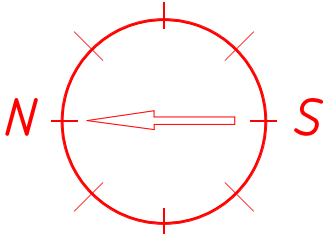
Планировочное решение. Вариант 4.
(3-х комнатная квартира евроформата)

Секция 1, план типового этажа (13-18 эт.)



Экспликация помещений

Наименование помещений	Площадь м2
Холл	5,00
Ванная	4,70
Кухня-Гостиная	17,0
Жилая комната	9,70
Жилая комната	9,10



Условные обозначения

- 2 000

размеры мебели
- 2 000

размеры помещений

Планировка квартиры рассчитана для комфортного проживания.

Просторная кухня-гостиная площадью 20,5м.кв. включает в себя кухню, в которую компактно вписалось все необходимое.

Встроенный холодильник и места для хранения скрыты за светлыми филёнчатыми фасадами. Высокие колонны визуально делают пространство еще выше. Рабочая поверхность кухни, переходящая в островок-стол, выполнена из дерева. Этот материал придает уют всему пространству. В зоне гостиной напротив светлой тумбы с ТВ занял свое место диван рубинового цвета.

За ним находится стена, имитирующая кладку из белого кирпича. Она добавляет интерьеру истории и одновременно объединяет две зоны комнаты. Декор на стене, играя в лучах солнца, добавляет индивидуальность интерьеру.















Интерьер выполнен в современном стиле. В результате получилось просторное и светлое пространство без лишних деталей. В отделке использованы спокойные цвета, гармонирующие с фактурой дерева. Лаконичная и минималистичная кухня с закрытыми фасадами внешне неотделима от стены, поэтому не нагружает пространство. Завершает композицию столешница из темного камня, переходящая в барную стойку.

В гостиной зоне удачно расположен диван-кровать цвета "баклажан". Акцентом служат яркие подушки желтого цвета, перекликающиеся с геометрическим рисунком ковра. Строгую архитектуру линий интерьера разбавляют округлые формы светильников. Декор в виде живых растений делает интерьер сочным.



Стилистическое решение. Современный.
На примере квартиры вариант 2



Стилистическое решение. Современный.
На примере квартиры вариант 2







Стилистическое решение. Современный.
На примере квартиры вариант 2



Стилистическое решение. Современный.
На примере квартиры вариант 2

